

Sistema de Atención a Usuarios

LCS Carlos J Canul Sansores EAT

Para entrar a Solicitar o Reportar ir a:

UADY
UNIVERSIDAD AUTÓNOMA DE YUCATÁN
"Luz, Ciencia y Verdad"

Campus de Ciencias Biológicas y Agropecuarias

Facultad de Medicina Veterinaria y Zootecnia

Acerca del Campus | Licenciaturas y Posgrados | Investigación y Cuerpos Académicos | Servicios

Inicio | Bienvenida | Sistema de Gestión de Calidad | UADY |

Catálogo de servicios	AVISOS	NOTICIAS
<p>Correo</p> <p>alumnos empleados</p> <p>Educación en línea</p> <p>dokeos moodle</p> <p>Educación continua</p> <p>Ex alumnos</p> <p>licenciatura posgrado</p> <p>Pagos en línea</p> <p>Portal estudiantil</p> <p>Sitios de Interes</p> <p>Acceso a la Intranet del Campus</p> <p>Visitante número: 298016 desde el 1 de Enero de 2003</p>	<p>Laboratorios SERVIVET y la Sociedad de alumnos del CCBA invitan a la plática "ROMPIENDO PARADIGMAS EN LOS CALENDARIOS DE VACUNACIÓN EN PERROS Y GATOS" Impartida por el Tec. MSD. Salud animal Fernando García Oviedo. Martes 31 de enero de 2012 a las 11:00 am, en el Auditorio Central del CCBA 30 de Enero 2012</p> <p>Guia para participar en la CONVOCATORIA INDIVIDUAL PROMEP enero 2012 24 de Enero 2012</p> <p>Foro Agronegocios, Facultad de Economía de la UADY, Jueves 26 de Enero 23 de Enero 2012</p> <p>La Academia Veterinaria Mexicana A.C. y la SAGARPA convocan al Premio a la Mejor Tesis en materia Pecuaria</p>	<p>Diez y siete áreas de investigación y servicio del CCBA obtienen de ABS QUALITY EVALUATIONS el CERTIFICATE OF CONFORMANCE ISO 9001:2008 POR LA PROVISIÓN DE SERVICIOS DE LABORATORIO Y DE PRÉSTAMO DE INSTALACIONES Y EQUIPO DE LABORATORIO 30 de Enero de 2012</p> <p>Logros deportivos alcanzados por los alumnos y selecciones del Campus de Ciencias Biológicas y Agropecuarias en los juegos deportivos universitarios 2011. 30 de Enero de 2012</p> <p>Importante participación de estudiantes del CCBA en la campaña de esterilización de perros y gatos 2012 20 de Enero de 2012</p>

Bioagrocencias
Revista de Estudios en Ciencias Biológicas y Agropecuarias
Universidad Autónoma de Yucatán

Tropical and Subtropical Agroecosystems
electronic journal

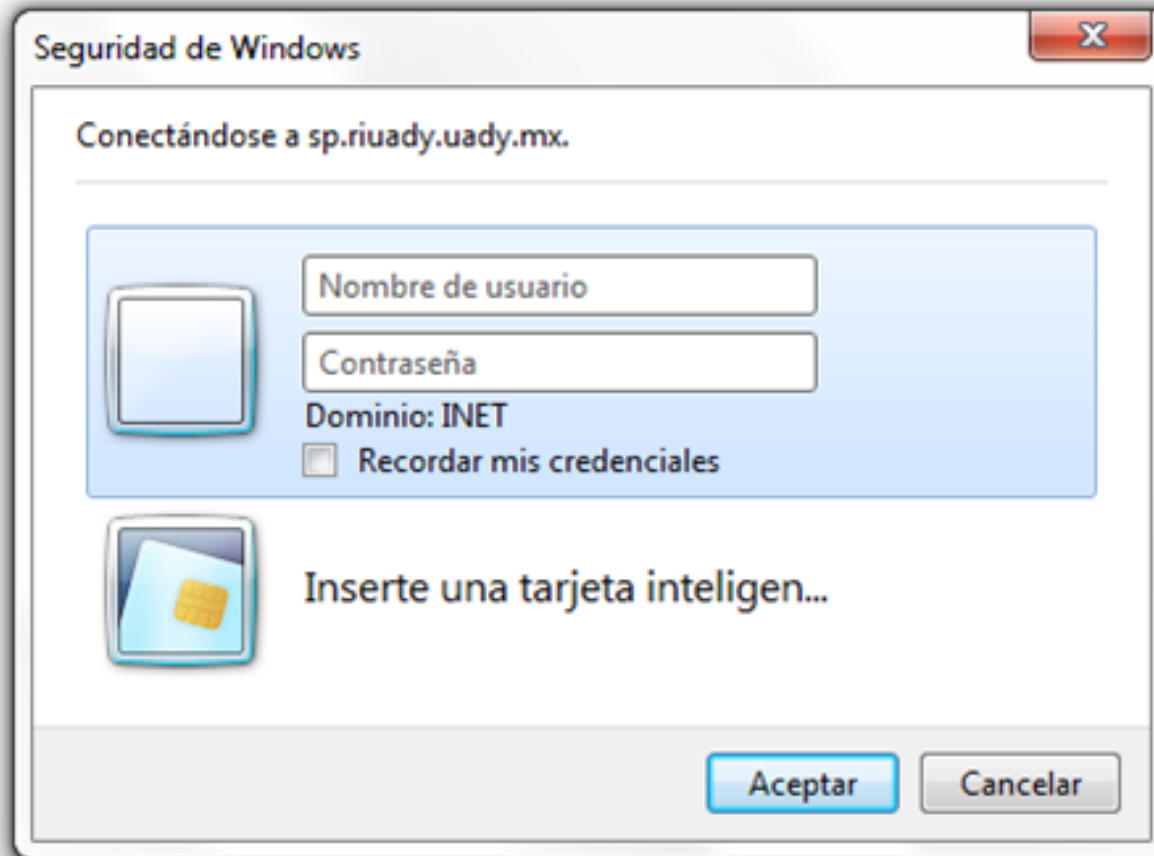
radio UADY
UADY TV

Acceso a Intranet del Campus

- ▶ Al ingresar por primera vez, se deberá indicar el nombre de usuario y contraseña de su cuenta INET, de la siguiente manera:
 - ▶ Nombre de usuario: INET\nnombre de usuario
 - ▶ Ejemplo INET\canuls
 - ▶ Contraseña: *****
- ▶ La cuenta de INET es la que usan al iniciar sesión en su computadora.
- ▶ Activar (palomear) la casilla de verificación que pide recordar mis credenciales (nombre de usuario y contraseña).



Acceso Intranet



Entrarán a la Lista de Departamentos

Ver todo el contenido del sitio

Documentos


Listas

- Sistema de Atención a Usuarios

Discusiones

Sitios

Personas y grupos

 **Papelera de reciclaje**

CCBA > Intranet

Sitio de Servicios de Intranet del CCBA

Sistema de Atención a Usuarios ▼

- Apoyo y Evaluación Docente
- Caseta
- Departamento de Computo Y Tecnologías de Información
- Departamento de Compras
- Mantenimiento
- Taller de Impresión y Apoyo Audiovisual

Servicios SAU ▼

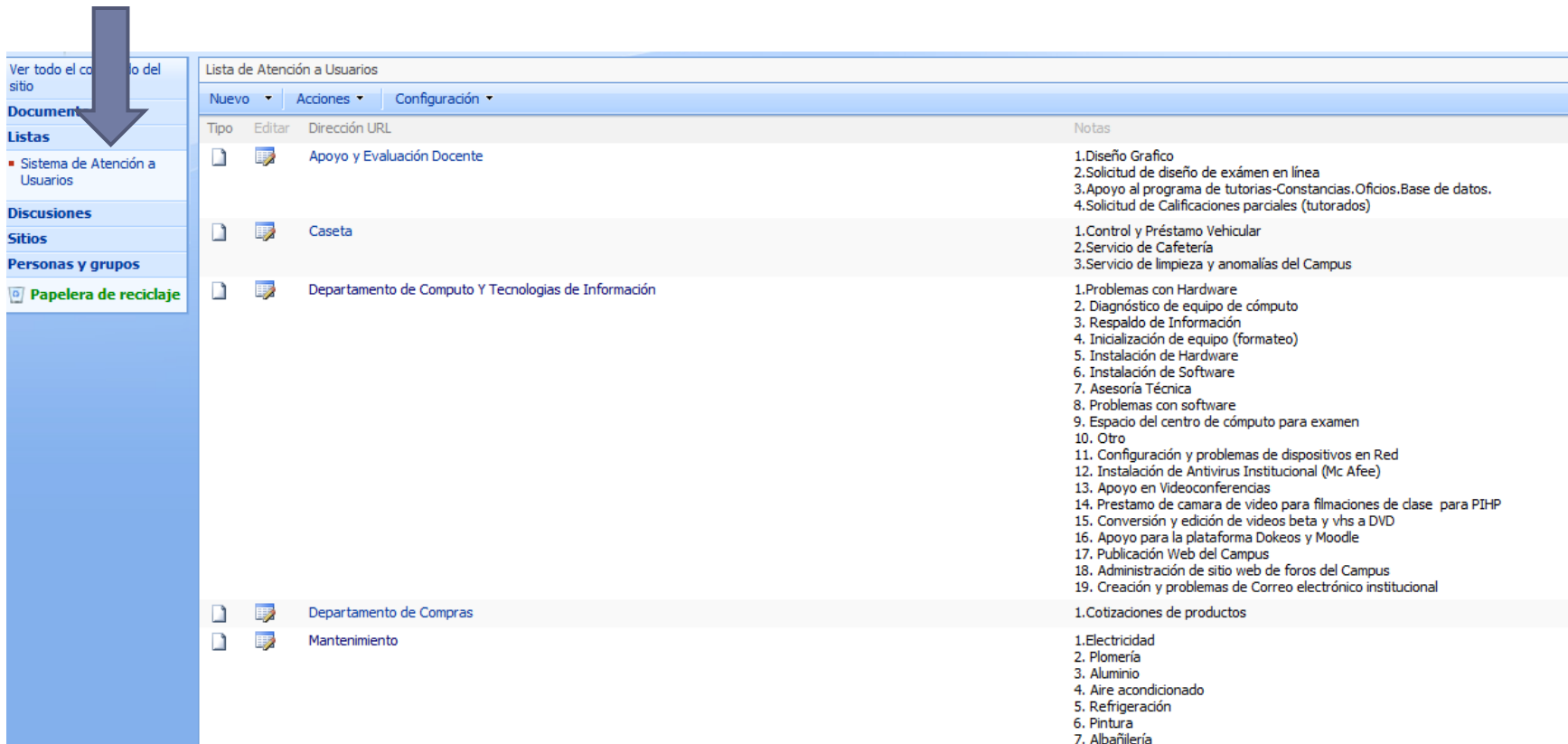
Lista de Servicios 25/11/2011 14:21
por Carlos Jesús Canul Sansores

Los servicios que ofrece cada departamento se encuentran listados en el apartado de Sistema de Atención a Usuarios, ubicado en el Menu de la Izquierda.

- Agregar nuevo anuncio



Para conocer los servicios ir a Sistema de Atención a Usuarios en el menú de la Izquierda.



Ver todo el contenido del sitio

Documentos

Listas

- Sistema de Atención a Usuarios

Discusiones

Sitios

Personas y grupos

Papelera de reciclaje

Lista de Atención a Usuarios

Nuevo Acciones Configuración

Tipo	Editar	Dirección URL	Notas
		Apoyo y Evaluación Docente	<ol style="list-style-type: none">1. Diseño Grafico2. Solicitud de diseño de exámen en línea3. Apoyo al programa de tutorías-Constancias. Oficios. Base de datos.4. Solicitud de Calificaciones parciales (tutorados)
		Caseta	<ol style="list-style-type: none">1. Control y Préstamo Vehicular2. Servicio de Cafetería3. Servicio de limpieza y anomalías del Campus
		Departamento de Computo Y Tecnologías de Información	<ol style="list-style-type: none">1. Problemas con Hardware2. Diagnóstico de equipo de cómputo3. Respaldo de Información4. Inicialización de equipo (formateo)5. Instalación de Hardware6. Instalación de Software7. Asesoría Técnica8. Problemas con software9. Espacio del centro de cómputo para examen10. Otro11. Configuración y problemas de dispositivos en Red12. Instalación de Antivirus Institucional (Mc Afee)13. Apoyo en Videoconferencias14. Prestamo de camara de video para filmaciones de clase para PIHP15. Conversión y edición de videos beta y vhs a DVD16. Apoyo para la plataforma Dokeos y Moodle17. Publicación Web del Campus18. Administración de sitio web de foros del Campus19. Creación y problemas de Correo electrónico institucional
		Departamento de Compras	<ol style="list-style-type: none">1. Cotizaciones de productos
		Mantenimiento	<ol style="list-style-type: none">1. Electricidad2. Plomería3. Aluminio4. Aire acondicionado5. Refrigeración6. Pintura7. Albañilería

Para Solicitar un servicio, se debe dar clic en el departamento elegido

Ver todo el contenido del sitio

Documentos

Listas

- Sistema de Atención a Usuarios

Discusiones

Sitios

Personas y grupos

Papelera de reciclaje

CCBA > Intranet

Sitio de Servicios de Intranet del CCBA

Sistema de Atención a Usuarios

- Apoyo y Evaluación Docente
- Caseta
- Departamento de Computo Y Tecnologias de Información
- Departamento de Compras
- Mantenimiento
- Taller de Impresión y Apoyo Audiovisual

Servicios SAU

Lista de Servicios 25/11/2011 14:21
por Carlos Jesús Canul Sansores

Los servicios que ofrece cada departamento se encuentran listados en el apartado de Sistema de Atención a Usuarios, ubicado en el Menu de la Izquierda.

- Agregar nuevo anuncio

Entrarán al Sistema de Atención a Usuarios correspondiente.



Sistema de Atención a Usuarios

Departamento de Cómputo y Tecnologías de Información



UADY

CAMPUS DE CIENCIAS BIOLÓGICAS Y AGROPECUARIAS "Luz, Ciencia y Verdad"

FACULTAD DE MEDICINA VETERINARIA Y ZOOTECNIA

[Regresar a la página principal...](#)

:: Atención ::

Fecha: Hora:

Servicio:

Describa su incidente:

:: Datos del Interesado ::

Reporta:

Envío de solicitud

- ▶ Llenar los campos correspondientes y darle enviar.
- ▶ Nota:
 - ▶ En el correo con que reportaron les llegará el seguimiento a su reporte o solicitud.



Gracias

- ▶ Cualquier duda favor de enviar correo a canuls@uady.mx con copia a dmukul@uady.mx

